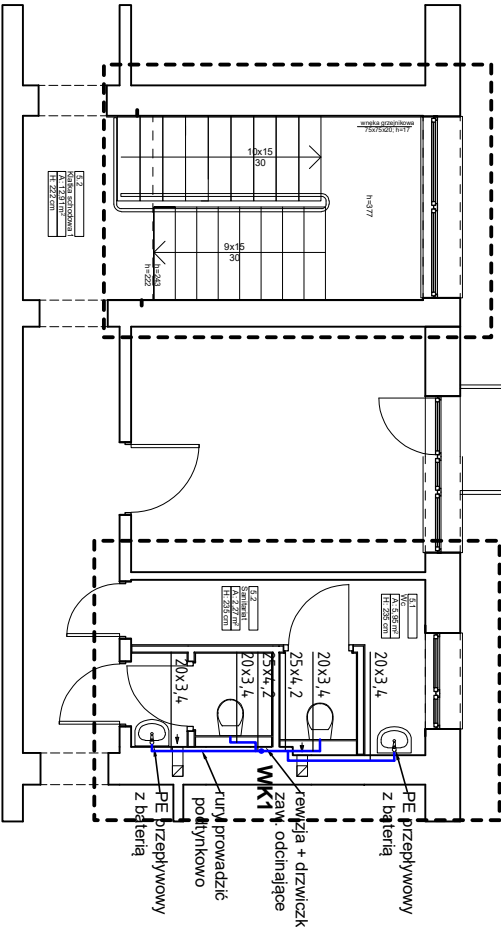
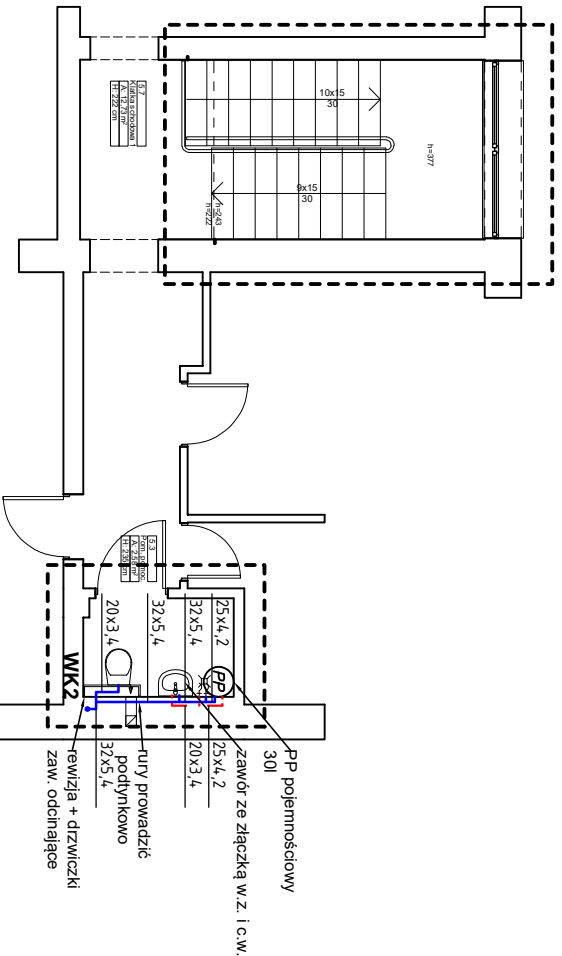


piętro IV



piętro III



LEGENDA:

- projektowana zimna woda
- projektowana ciepła woda
- WK istniejący pion instalacji wodkan do wymiany
- PEPP proj. podgrzewacz elektryczny przepływowy/pojemności ciony

- UWAGA:
- podłączenia pod przybory prowadzić w zabudowie lub wykonać w ścianach podłynkowo
 - istniejące piony biegające w szachtach należy wymienić, każde podłącze od pionu powinno być wyposażone w zawory odcinające kulowe, wykonać nowe rewizje i czyszczenia dla każdego pomieszczenia, szachty ponownie wymirować i zabezpieczyć do odpowiedniej klasy odporności ogniowej
 - podczas wymiany instalacji wykorzystać istniejące przejścia przez przegrody, w przypadku konieczności wykonania nowych przejść instalacje prowadzić tak aby nie naruszyć elementów nośnych
 - rurociągi montować na konsolach, uchwytach montażowych z użyciem systemowych podpór stałych i przesuwnych zgodnie z zaleceniami producenta wszystkie istniejące i projektowane przejścia przez przegrody zabezpieczyć do odpowiedniej klasy odporności ogniowej
 - rysunki należy rozpatrywać łącznie z rysunkami pozostałych branz
 - roboty przewidziane do wykonania przez Wykonawcę, roboty budowlanych, opis robot znajduje się w specyfikacji technicznej wykonania i odbioru robot

Dane techniczne projektowanych

podgrzewaczy wody:

1. PE - podgrzewacz elektryczny przepływowy jednofazowy
Klasa efektywności energetycznej - A
Poziom mocy akustycznej - 15 dB
Napięcie - 230V
Moc - 5,5kW
Dwa stopnie mocy - 3,5 i 5,5 kW
Wydajność przy $\Delta T = 25\text{ }^{\circ}\text{C}$ - dla 3,5 kW do 2,0 l/min, dla 5,5 kW do 3,0 l/min
Stopień ochrony - IP35
2. PP 30L - podgrzewacz elektryczny zbiornikowy o pojemności 30l
Klasa efektywności energetycznej - B
Poziom mocy akustycznej - 15 dB
Napięcie - 230V
Prąd znamionowy - 6,5 A
Moc grzałki elektrycznej - 1,5kW
Ciśnienie max pracy zbiornika - 6 barów
Temperatura znamionowa - 80°C
Zakres regulacji temperatury - 30-80°C
Stopień ochrony - IP24
3. PP 55L - podgrzewacz elektryczny zbiornikowy o pojemności 55l
Klasa efektywności energetycznej - C
Poziom mocy akustycznej - 15 dB
Napięcie - 230V
Prąd znamionowy - 6,5 A
Moc grzałki elektrycznej - 1,5kW
Ciśnienie max pracy zbiornika - 6 barów
Temperatura znamionowa - 80°C
Zakres regulacji temperatury - 30-80°C
Stopień ochrony - IP24

PRACOWNIA PROJEKTOWA					
BIURO INŻYNIERSKIE ROBERT TELESZYŃSKI					
42-202 Częstochowa, ul. Raciborska 13, tel. 504 645 245					
PROJEKT				NR RYS	
REMONTU POMIESZCZEŃ I KORYTARZA NA III PIĘTRZE BUDYNKU, TRZECH ŁAZIENEK NA IV PIĘTRZE ORAZ DWOÓCH KLATEK SCHODOWYCH POMIĘDZY IV A II PIĘTREM W BUDYNKU CZĘSTOCHOWSKIEGO BIURA GEODEZJI I TERENÓW ROLNYCH W CZĘSTOCHOWIE				WK1	
RYSUNEK - BRANŻA SANITARNA				SKALA	
Rzut Piętra 3 i 4 -Instalacja wodociągowa				1:100	
PROJEKTANT mgr inż. Adrian Zasada		specjalność instalacyjna		PODPIS	
INWESTOR		WOJEWÓDZTWO ŚLĄSKIE - CZĘSTOCHOWSKIE BIURO GEODEZJI I TERENÓW ROLNYCH UL. ŚLĄSKA 23 4-200 CZĘSTOCHOWA		DATA GRUDZIEŃ 2025	